



Canon uniFLOW Online
Outstanding Cloud Output-Management Solution

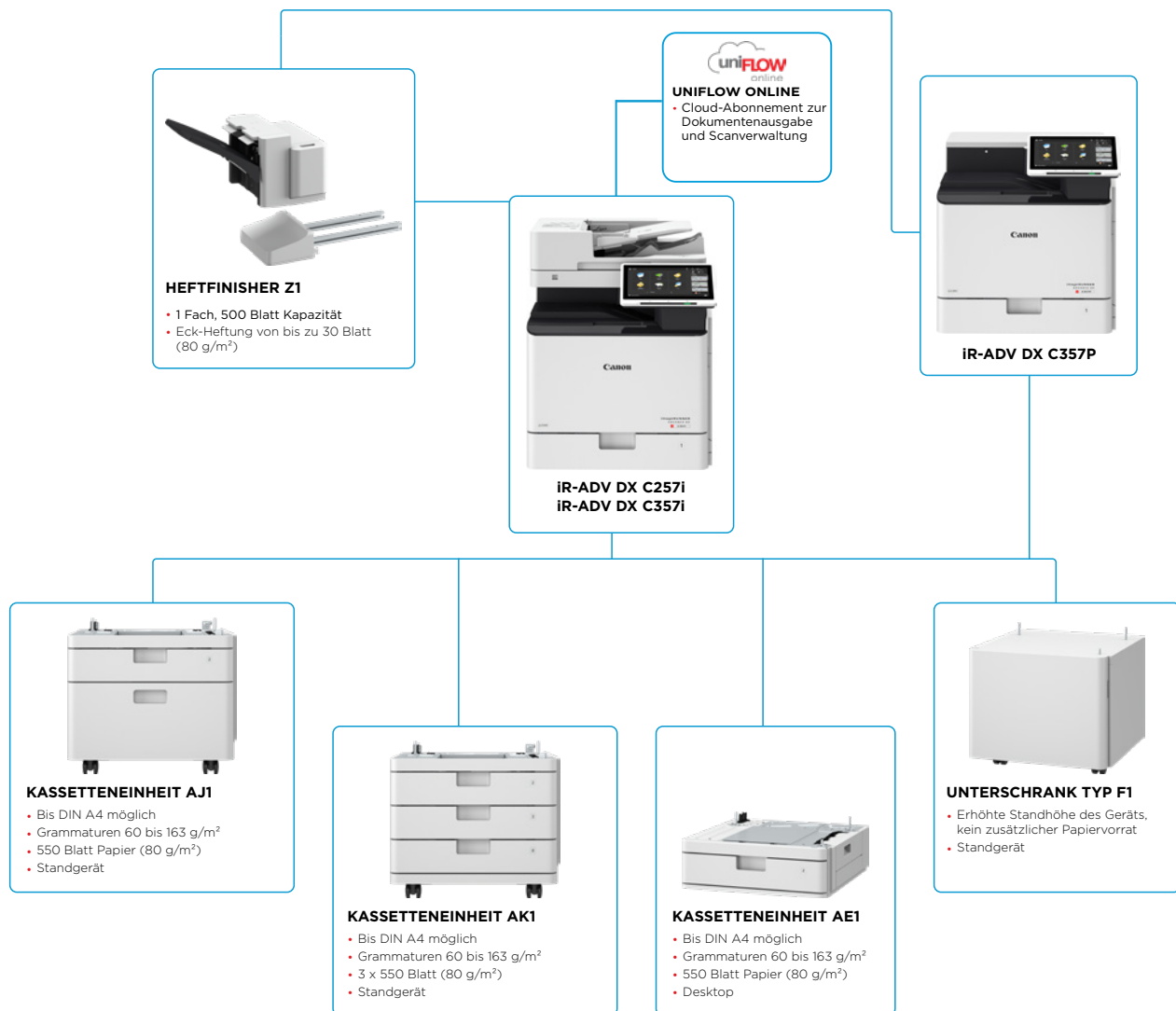


New to the Line

KOMPAKTES, FARBIGES DIN A4 MULTIFUNKTIONSSYSTEM* MIT OPTIMIERTEN WORKFLOWS FÜR SCHNELLES UND QUALITATIV HOCHWERTIGES DRUCKEN UND SCANNEN.

*Der DX C357P ist ein reiner Drucker.

HAUPTKONFIGURATIONSOPTIONEN



Diese einfache Konfigurationsübersicht dient nur zur Veranschaulichung. Eine vollständige Liste der Optionen und die genauen Kompatibilitätsbeziehungen finden Sie im [Online-Produktkonfigurator](#).

Die Unified Firmware Platform (UFP) gewährleistet in Verbindung mit dem Canon Content Delivery System (CDS), dass die neuesten Upgrades und Sicherheitsfunktionen automatisch verfügbar sind - für ein besseres Nutzererlebnis im gesamten iR ADVANCE DX-Portfolio.

TECHNISCHE DATEN

imageRUNNER ADVANCE DX C257/C357 Serie

HAUPT-EINHEIT

Gerätetyp

Multifunktionaler DIN A4-Farblaserdrucker

Kernfunktionen

Drucken, Kopieren*, Scannen*, Versenden*, Speichern und optionale Faxfunktion*
* Beim Druckermodell iR-ADV DX C357P nicht verfügbar

Prozessor

1,75 GHz Dual Core Prozessor

Bedienfeld

25,7 cm großer TFT-LCD-WSVGA-Farb-Touchscreen

Arbeitsspeicher

Serienmäßig: 3,0 GB RAM

Festplatte

Serienmäßig*: 320 GB (verfügbar: 250 GB),
* Es können andere Startfestplatten verwendet werden.

Schnittstellen

NETZWERK
Serienmäßig: 1000Base-T/100Base-TX/10Base-T, Wireless LAN (IEEE 802.11 b/g/n)
Optional: NFC, Bluetooth Low Energy
Sonstiges
Serienmäßig: 1 x USB 2.0 (Host), 1 x USB 3.0 (Host), 1 x USB 2.0 (System)
Optional: serielle Schnittstelle, Kopierkontrollschnittstelle

Papierkapazität (DIN A4, 80 g/m²)

Serienmäßig: 650 Blatt
Mehrzweckeinzug: 100 Blatt
1 Papierkassette à 550 Blatt
Maximum: 2.300 Blatt (mit Kassetteneinheit AK1)

Ausgabekapazität (DIN A4, 80 g/m²)

Serienmäßig: 250 Blatt
Maximum: 500 Blatt (mit HEFTFINISHER Z1)

Endverarbeitungsfunktionen

Standard: Sortieren, Zusammentragen
Mit Finisher: Sortieren, Zusammentragen, Versetzen, Heften

Mögliche Druckmedien

Mehrzweckeinzug:
Dünndruckpapier, Normalpapier, schweres Papier, Recyclingpapier, Farbpapier, Folien, vorgelochtes Papier, Feinpapier, Etiketten, Umschläge
Papierkassette:
Dünndruckpapier, Normalpapier, schweres Papier, Recyclingpapier, Farbpapier, vorgelochtes Papier, Feinpapier, Umschläge*

Mögliche Formate

Mehrzweckeinzug:
Standardformate: DIN A4, DIN A5, A5R, DIN A6, B5
Benutzerdefinierte Formate: 98 x 148 mm bis 216 x 355,6 mm
Umschläge [COM10 (No.10), Monarch, DIN lang, ISO-C5]
Benutzerdefinierte Umschlag-Formate: 98 x 148 mm bis 216 x 355,6 mm
Papierkassette:
Standardformate: DIN A4, DIN A5, A5R, DIN A6, B5
Benutzerdefinierte Formate: 98 x 190,5 mm bis 216 x 355,6 mm
Umschläge [COM10 (No.10), Monarch, DIN lang, ISO-C5]

Mögliche Grammaturen

Mehrzweckfach: 60 bis 220 g/m²
Kassette: 60 bis 163 g/m²
Beidseitiger Druck: 60 bis 163 g/m²

Aufwärmzeit

Schnellstartmodus: max. 4 Sekunden*
(bei C357i/C257i verfügbar)
* Zeit zwischen dem Einschalten des Systems und dem Erscheinen des Kopier-Icons, das die Eingabebereitschaft des Touchfelds anzeigt.

Aus dem Ruhemodus: max. 10 Sekunden

Nach dem Einschalten: max. 10 Sekunden*

* iR-ADV DX C357i/C257i: Zeit zwischen dem Einschalten des Systems und der Kopierbereitschaft (nicht Druckreservierung)

* iR-ADV DX C357P: Zeit zwischen dem Einschalten des Systems und der Druckbereitschaft (nicht Druckreservierung)

Abmessungen (B x T x H)

iR-ADV DX C357i/C257i: 51,9 x 65,8 x 63,8 cm
iR-ADV DX C357P: 51,9 x 65,8 x 52,5 cm

Benötigte Stellfläche (B x T)

Standard: 85,2 x 90,8 cm (Mehrzweckfach herausgezogen + Kassetteneinheitsfach geöffnet)
Vollausgestattet: 140,7 x 90,8 cm (mit Heftfinisher Z1 + Mehrzweckfach herausgezogen + Kassetteneinheitsfach geöffnet)

Gewicht

iR-ADV C357i/C257i: ca. 48 kg (einschl. Toner) iR-ADV DX C357P: Ca. 41 kg (einschl. Toner)

TECHNISCHE DATEN: DRUCKER

Druckgeschwindigkeit*

iR-ADV C357i/DX C357P
35 Seiten/Min. (DIN A4), 26 S./Min. (DIN A5R), 61 S./Min. (DIN A5), 23 S./Min. (DIN A6)
iR-ADV DX C257i
25 Seiten/Min. (DIN A4), 26 S./Min. (DIN A5R), 46 S./Min. (DIN A5), 23 S./Min. (DIN A6)
* einseitig

Druckgeschwindigkeit beidseitig (A4/LTR)

C357i: S/W 35 Bilder/min., Farbe 35 Bilder/min.
C257i: S/W 25 Bilder/min., Farbe 25 Bilder/min.

Druckauflösung (dpi)

600 x 600 bis 1.200 x 1.200 (gleichwertig)

Seitenbeschreibungssprachen

Serienmäßig: UFR II, PCL6, Adobe® PostScript™3TM

Direktdruck

Mögliche Dateiformate: TIFF, JPEG, PDF, EPS und XPS

Mobiles Drucken und Drucken aus der Cloud

AirPrint, Mopria, Google Cloud Print, Canon PRINT Business und uniFLOW Online
Je nach Anforderungen sind verschiedene Software- und MEAP-basierte Lösungen zum Drucken über mobile bzw. mit dem Internet verbundene Systeme und cloudbasierte Dienste erhältlich.
Weitere Informationen erhalten Sie bei Ihrem Canon Ansprechpartner.

Schriftarten

PS-Schriftarten: 136 Roman-Schriften
PCL-Schriftarten: 93 Roman-, 10 Bitmap-, 2 OCR-Schriftarten, Andalé Mono WT J/K/S/T¹
(Japanisch, Koreanisch, vereinfachtes und traditionelles Chinesisch), Barcode-Fonts²
* Optionaler internationaler PCL-Schriftsatz A1 erforderlich
¹ Barcode-Druckkit D1 erforderlich

Druckfunktionen

Sicheres Drucken, Sicheres Wasserzeichen, Kopf-/Fußzeile, Seitenlayout, beidseitiges Drucken, Tonerreduzierung, Plakatdruck, erzwungene Druckreservierung, Druckdatum, geplante Drucken, Drucken über virtuellen Drucker

Betriebssystem

UFR II: Windows® 7 / 8.1 / 10, Server 2008 / 2008 R2 / 2012 / 2012 R2 / 2016 / 2019
Mac OS X (10.10 oder höher)
PCL: Windows® 7 / 8.1 / 10, Server 2008 / 2008 R2 / 2012 / 2012 R2 / 2016 / 2019
PS: Windows® 7 / 8.1 / 10, Server 2008 / 2008 R2 / 2012 / 2012 R2 / 2016 / 2019
Mac OS X (10.10 oder höher)
PPD: Windows® 7 / 8.1 / 10, MAC OS X (10.9 oder höher)
Eingebettete McAfee-Kontrollsoftware
Stand Februar 2020

TECHNISCHE DATEN: KOPIERSYSTEM

Kopiergeschwindigkeit* (S/W, Farbe)

iR-ADV DX C357i
35 Seiten/Min. (DIN A4), 26 S./Min. (DIN A5R), 61 S./Min. (DIN A5), 23 S./Min. (DIN A6)

iR-ADV DX C257i

25 Seiten/Min. (DIN A4), 26 S./Min. (DIN A5R), 46 S./Min. (DIN A5), 23 S./Min. (DIN A6)

*Einseitig:

iR-ADV DX C357i: ca. max. 5,1/6,9 Sekunden
iR-ADV DX C257i: ca. max. 6,9/9,4 Sekunden

600 x 600, 300 x 600

Bis 999 Kopien

Automatisch oder manuell (9 Stufen)

Zoom: 25 % - 400 % (in 1% Stufen)

Feste Zoomstufen: 25%, 50%, 70%, 100% (1:1) / 141%, 200%, 400%

Feste Bereichs-Zoomstufen, beidseitig, Dichteregulierung, Auswahl der Vorlagenart, Unterbrechungs-Modus, beidseitige Vorlage, Joberstellung, N auf 1, Seitennummerierung, Nummerierung der Kopienansätze, Schärfe, Randentfernung, Sicheres Wasserzeichen, Druckdatum, Ausweiskopie, Überspringen leerer Seiten, Farbmodus, Reserviertes Kopieren, Musterkopie

Ausgabezeit 1. Kopie (DIN A4; S/W / Farbe)

Kopierauflösung (dpi)

Mehrfachkopien

Kopierdichte

Vergrößerung

Kopierfunktionen

TECHNISCHE DATEN: SCANNER Standard

Automatischer Vorlageneinzug bei beidseitigem Single-Pass-Modus [2-seitig auf 2-seitig (automatisch)]

* Mehrfacheinzugs-Erkennung wird unterstützt.

100 Blatt

Vorlagenglas: Blätter, Buch, dreidimensionale Objekte
Grammaturen Vorlageneinzug:
Einseitig: 42 bis 128 g/m² (S/W), 64 bis 128 g/m² (Farbe)
Beidseitig: 50 bis 128 g/m² (S/W), 64 bis 128 g/m² (Farbe)

Hinweis:

Visitenkarten: 80 bis 220 g/m²

Vorlagen mit einer Breite schmaler als A6 außer Visitenkarten: 50 bis 128 g/m²

Mögliche Formate

Scangröße Vorlagenglas: bis zu 216 x 355,6 mm

Formate Vorlageneinzug:

DIN A4, A5R, DIN A6, B5

Nutzerdefinierte Formate: 48 x 128 mm bis 216 x 355,6 mm

Visitenkarten: 48 x 85 mm bis 55 x 91 mm

Scangeschwindigkeit (S/W / Farbe: DIN A4)

Senden (300 x 300 dpi):

bis zu 95/190 bei ausgeschaltetem automatischen Farbmodus

Einseitiges Scannen: 95

Beidseitiges Scannen: 190

bei eingeschaltetem automatischen Farbmodus:

Einseitiges Scannen: 50

Beidseitiges Scannen: 100

Kopieren:

Vorrang Scangeschwindigkeit (300 x 600 dpi):

Einseitiges Scannen: 50

Beidseitiges Scannen: 100

Vorrang Bildqualität (600 x 600 dpi):

Einseitiges Scannen: 30

Beidseitiges Scannen: 50

Scanauflösung (dpi)

Kopierscan: bis 600 x 600 dpi
Sendescan: (Push) bis 600 x 600 dpi
(SMB/FTP/WebDAV/IFAX), (Pull) bis 600 x 600 dpi
Scan zum Faxen: bis 600 x 600 dpi

Technische Daten: Pull-Scan

Colour Network ScanGear2 TWAIN und WIA (gilt für beide)
Mögliche Betriebssysteme: Windows 7 / 8.1 / 10, Server 2008 / 2008 R2 / 2012 / 2012 R2 / 2016
Stand Februar 2020

Scanverfahren

Push Scan, Pull Scan, Scannen zu Mailbox, Scannen zu Advanced Space, Scan-to-Network, auf Speichermedium scannen (USB-Stick), Scannen zu Mobilgeräten, Scannen zu Clouddiensten (uniFLOW Online - optional)

TECHNISCHE DATEN: SENDEN Ziel

Serienmäßig: E-Mail/Internetfax (SMTP), SMB3.0, FTP, WebDAV, Mailbox

Optional: Super G3-FAX, IP-Fax (bei iR-ADV DX C357i/C257i)

LDAP (2.000)/Lokal (1.600)/Kurzwahl (200)

Push: bis 600 x 600

Pull: bis 600 x 600

Adressbuch

Push: bis 600 x 600

Pull: bis 600 x 600

Sendeauflösung (dpi)

Push: bis 600 x 600

Pull: bis 600 x 600

Kommunikationsprotokoll

Push: bis 600 x 600

Pull: bis 600 x 600

Dateiformat

Datei: FTP (TCP/IP), SMB3.0 (TCP/IP), WebDAV
E-Mail/IFax: SMTP, POP3
Serienmäßig: TIFF, JPEG, PDF (komprimiert, durchsuchbar, Richtlinie anwenden, Optimieren für Web, PDF A/1-b, Trace & Smooth, verschlüsselt, Gerätesignatur, Benutzersignatur), XPS (komprimiert, durchsuchbar, Gerätesignatur, Benutzersignatur), Office Open XML (PowerPoint, Word)

Universelle Sendefunktionen

Auswahl der Vorlagenart, beidseitige Vorlage, Kontrasteinstellung, Schärfe, Rahmenentfernung, Joberstellung, zeitversetztes Senden, Vorschau, Joberledigungsinfo, Dateiname, Betreff/Nachricht, Antworten, E-Mail-Priorität, TX-Bericht, Erkennen der Vorlagenausrichtung, Überspringen leerer Vorlagen

TECHNISCHE DATEN

imageRUNNER ADVANCE DX C257/C357 Serie

TECHNISCHE DATEN: FAX

Maximale Anzahl der Leitungen	(Optional) 2 (2. Leitung optional)
Modemgeschwindigkeit	Super G3 mit bis zu 33,6 Kbps G3: 14,4 Kbps
Komprimierverfahren	MH, MR, MMR, JBIG
Auflösung (dpi)	400 x 400 (Ultra Fine), 200 x 400 (Super Fine), 200 x 200 (Fine), 200 x 100 (Normal)
Sende-/Aufnahme-Formate	DIN A4, DIN A5*, DIN A6*, B5* / DIN A4, DIN A5, B5 *wird als DIN A4 gesendet
Faxspeicher	Bis zu 30.000 Seiten (2.000 Aufträge)
Kurzwahlspeicher	Max. 200
Gruppenwahlliste / Gegenstellen	Max. 199 Wahlkosten
Rundsenden	Max. 256 Adressen
Speicherschutz	Ja
Faxfunktionen	Name des Absenders (TTI), Telefonleitungswahl (beim Faxen), direktes Senden, zeitversetztes Senden, Vorschau, Jobberledigungsinfo, TX-Bericht, Übertragungsunterbrechung, Rundsendungen, Senden per Kennwort/ Unteradresse, vertrauliches Postfach, 2-on-1-Log.

TECHNISCHE DATEN: SPEICHER

Mailbox (mögliche Anzahl)	100 Nutzerpostfächer 1 Speicher RX-Eingangspostfach, 50 vertrauliche Fax-Eingangspostfächer max. 10.000 Seiten (2.000 Aufträge) werden gespeichert
Advanced Space	Kommunikationsprotokoll: SMB oder WebDAV Unterstützte Client-Betriebssysteme: Windows® 8.1 / 10 Gleichzeitige Verbindungen (max.): SMB: 64, WebDAV: 3 Ca. 16 GB
Unter Advanced Space verfügbare Festplattengröße	
Advanced Space-Funktionen	Authentifizierung für Advanced Space-Login, Sortierfunktion, Drucken eines kennwortgeschützten PDF, imageWARE Secure Audit Manager Support, Suche, Dateivorschau, Authentifizierungs-Management, Open-to- public, URI TX, Backup/Wiederherstellung

TECHNISCHE DATEN: SICHERHEIT

Authentifizierung und Zugangskontrolle	Nutzerauthentifizierung (Bild-Login, Bild- und PIN- Login, Karten-Login, Login per Benutzername und Kennwort, Login per Funktionsebene, mobiles Login), Authentifizierung per Abteilungs-ID (Abteilungs-ID- und PIN-Login, Login per Funktionsebene), uniFLOW Online Express (PIN-Login, Bild-Login, Bild- und PIN-Login, Karten-Login, Karten- und PIN-Login, Login per Benutzername und Kennwort, Abteilungs- ID- und PIN-Login, Login per Funktionsebene), Zugriffsverwaltungssystem (Zugangskontrolle)
Dokumentensicherheit	Drucksicherheit (Sicheres Drucken, verschlüsseltes Sicheres Drucken, erzwungene Druckreservierung, uniFLOW Sicheres Drucken™), Datenempfangssicherheit (vertrauliches Fax-Empfangspostfach mit automatischer Weiterleitung von empfangenen Dokumenten), Scansicherheit (verschlüsseltes PDF, Gerätesignatur PDF/XPS, Benutzersignatur PDF/XPS, Adobe LiveCycle® Rechtemanagement ES2.5 Integration), Postfachsicherheit (Kennwortschutz, Advanced Space-Zugangskontrolle), Schutz für gesendete Daten (Einstellung zur Abfrage eines Kennworts pro Übertragung, Eingeschränkte E-Mail/ Dateiübertragungsfunktionen, Faxnummern-Bestätigung, Faxtreiber-Übertragungen erlauben/ einschränken, Senden aus dem Verlauf erlauben/ einschränken, S/ MIME-Unterstützung), Dokumentenverfolgung (sicheres Wasserzeichen) **uniFLOW Online/uniFLOW erforderlich
Netzwerksicherheit	TLS 1.3, FTPS, IPsec, IEEE802.1X Authentifizierung, SNMPv3, Firewall-Funktionen (IP/MAC-Adressen filtern), Unterstützung zweifacher Netzwerke (LAN/ LAN, LAN/WLAN), Abschalten ungenutzter Funktionen (Aktivierung/ Deaktivierung der Benutzeroberfläche für den Fernzugriff und der USB-Schnittstelle), Trennung der G3-Fax Kommunikationsleitungen vom LAN, Trennung der USB-Ports vom LAN, Verhinderung der Ausführung von in Advanced Space gespeicherten Dateien, Viruswarnungen beim E-Mail-Empfang
Systemsicherheit	Festplattenschutz (Festplattenverschlüsselung (FIPS140- 2 Validated), Datenlöschung durch Überschreiben, Festplattensperre), Standard-Festplatteninitialisierung, Trusted Platform Module (TPM), verdeckte Auftragsprotokollierung, Schutz der Software-Integrität des MFD, Überprüfung der Software-Integrität des MFD (Systemüberprüfung beim Rechnerstart, Eindringungserkennung während des Betriebs), IEEE2600.2 Zertifizierung (Common Criteria Certification) (in Prüfung)
Systemmanagement und Protokollierung	Administrator-Kennwort, Digitales Zertifikat und Schlüsselmanagement, Audit-Protokoll, Verbindung zu externen Sicherheitsprüfsystemen (Sicherheitsinformations- und Ereignismanagement), Scandaten-Protokollierung, Sicherheitsrichtlinien- Einstellung, Passworttrennung zur Geräte- und Sicherheitsverwaltung

TECHNISCHE DATEN: UMWELT

Betriebsumgebung	Temperatur: 10 bis 30 °C Relative Luftfeuchte: 20 bis 80 %
Stromversorgung	220-240 V, 50/60 Hz, 3,9 A
Stromverbrauch	Maximum: ca. 1.500 W Dauerbetrieb: iR-ADV DX C357i/P: 455 W, iR-ADV DX C257i: 347 W* 488,5 W* (iR-ADV DX C357P) [während des Druckens per LAN (Farbmodus, beidseitig, mit Kassetteneinzug AK1)] Standby: ca. iR-ADV DX C357i/P: 36,21 W, iR-ADV DX C257i: 34,56 W Ruhemodus: ca. 0,45 W* *1 Referenzwert: 1 Einheit gemessen *2 0,45 W im Ruhemodus werden aufgrund bestimmter Einstellungen nicht unter allen Umständen erreicht.
Geräuschpegel	Typischer durchschnittlicher Stromverbrauch (TEC)*: iR-ADV DX C357i/C357P: 0,35 kWh iR-ADV DX 257i: 0,23 kWh *nach Energy Star 3.0 (USA) Schallleistungspegel (LwAd)* In Betrieb (S/W, einseitig): iR-ADV DX C357i/C357P: 67,3 dB, iR-ADV DX C257i: 65,1 dB * Referenzwert: gemessen gemäß ISO7779, beschrieben gemäß ISO9296 (2017) Schalldruck (LpA) Unmittelbare Nähe: In Betrieb (S/W) (einseitig): iR-ADV DX C357i/C357P: 50,7 dB* iR-ADV DX C257i: 48,5 dB* Standby: iR-ADV DX C357i/C357P/C257i: 8 dB* * Referenzwert: gemessen gemäß ISO7779, beschrieben gemäß ISO9296 (2017)
Standards	Blauer Engel

VERBRAUCHSMATERIAL

Toner (Geschätzte Ergiebigkeit bei 5 % Deckung)	C-EXV 55 TONER BK/C/M/Y C-EXV 55 TONER Bk: 23.000 Seiten C-EXV 55 TONER C/M/Y: 18.000 A4-Seiten
--	---

SOFTWARE- UND DRUCKERMANAGEMENT

Nachverfolgung und Berichterstellung	Weitere detaillierte Informationen finden Sie auf unserer Website https://www.canon.de/business/ Universal Login Manager (ULM) uniFLOW Online Express* * Weitere Informationen finden Sie unter uniFLOW Online Express uniFLOW Online
Werkzeuge für Fernwartung	iW Management Console eMaintenance Content Delivery System
Scansoftware Plattform	Network ScanGear MEAP (multifunktionale eingebettete Anwendungsplattform)
Dokumentenveröffentlichung	Kofax PowerPDF (optional)

PAPIERZUFUHR-OPTIONEN

Kassettenmodul AE1	Papierkapazität: 550 Blatt (80 g/m ²) Papierarten: Dünnes Papier, Normalpapier, schweres Papier, Recyclingpapier, farbiges Papier, vorgelochtes Papier, Feinpapier Papierformat: DIN A4, A5R, B5 Benutzerdefinierte Formate: 98 x 190,5 mm bis 216 x 355,6 mm Grammat: 60 bis 163 g/m ² Stromversorgung: über Haupteinheit Abmessungen (B x T x H): 51,1 x 50,8 x 15,9 cm (bei Anschluss an die Haupteinheit) Gewicht: ca. 10 kg
Kassetteneinheit AJ1	Papierkapazität: 550 Blatt (80 g/m ²) Papierarten: dünnes Papier, Normalpapier, Recyclingpapier, schweres Papier, farbiges Papier, vorgelochtes Papier, Feinpapier Papierformat: DIN A4, A5R, B5 Benutzerdefinierte Formate: 98 x 190,5 mm bis 216 x 355,6 mm Grammat: 60 bis 163 g/m ² Stromversorgung: über Haupteinheit Abmessungen (B x T x H): 51,1 x 50,8 x 42,5 cm (bei Anschluss an die Haupteinheit) Gewicht: ca. 16 kg
Kassetteneinheit AK1	Papierkapazität: 3 Kassetten à 550 Blatt (80 g/m ²) Papierarten: dünnes Papier, Normalpapier, Recyclingpapier, schweres Papier, farbiges Papier, vorgelochtes Papier, Feinpapier Papierformat: DIN A4, A5R, B5 Benutzerdefinierte Formate: 98 x 190,5 mm bis 216 x 355,6 mm Grammat: 60 bis 163 g/m ² Stromversorgung: über Haupteinheit Abmessungen (B x T x H): 51,1 x 50,8 x 42,5 cm (bei Anschluss an die Haupteinheit) Gewicht: ca. 19 kg

TECHNISCHE DATEN

imageRUNNER ADVANCE DX C257/C357 Serie

AUSGABEOPTIONEN*

Heftfinisher Z1

*Die Papierkapazität kann je nach Papiersorte und Format schwanken.

Kapazität (80 g/m²)
A4, DIN A5, A5R, A6, B5: 500 Blatt
Papiergewicht: 60 bis 220 g/m²
Heftposition: Ecke
Heftkapazität:
DIN A4, B5: 30 Blatt (60 bis 105 g/m²)
Stromversorgung: über Haupteinheit
Abmessungen (B x T x H): 55,5 x 45,9 x 30,1 cm
Gewicht: ca. 14 kg

HARDWAREZUBEHÖR

Kartenlesegeräte

Verschiedene Kartenlesegeräte sind verfügbar, z.B. MiCard Plus. Für weitere Informationen wenden Sie sich bitte an Ihren Canon Ansprechpartner.
Kopierkartenlesegerät F1
Kopierkartenlesegerät-Anschluss B5

SYSTEM- UND KONTROLLOPTIENEN

Druckzubehör

Internationaler PCL-Schriftensatz A1

Drucken von Barcodes

Barcodedruck-Kit D1

Systemzubehör

Kopierkontrollschnittstelle-Kit A1
Anschluss-Kit A2 für Bluetooth LE
NFC-Kit E1
Serielle-Schnittstellen-Kit K3

Faxzubehör

Super G3-Fax-Karte AT1
Super G3-Fax-Karte (Zweitleitung) AT1
Remote Fax-Kit A1
IP FAX Expansion-Kit B1

WEITERE OPTIONEN

Zubehör für den Systemzugang

Griff für Originaleinzug A1

Verbrauchsmaterial

Heftklammern P1

Software-Lösungen



Zertifizierungen und Kompatibilität



Canon Deutschland GmbH

Europark Fichtenhain A10
D-47807 Krefeld
Canon Helpdesk
Tel.: +49 2151 3450
Fax: +49 2151 345 102
canon.de

Canon Inc.
Canon.com

Canon Europe
canon-europe.com

German edition
© Canon Europa N.V., 2020